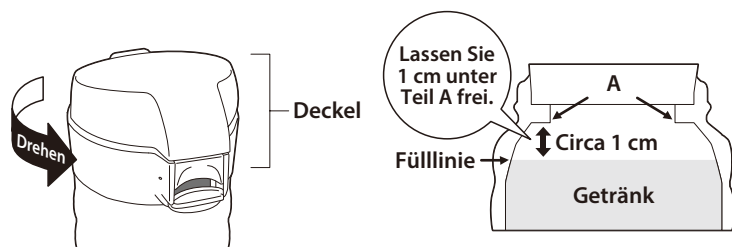


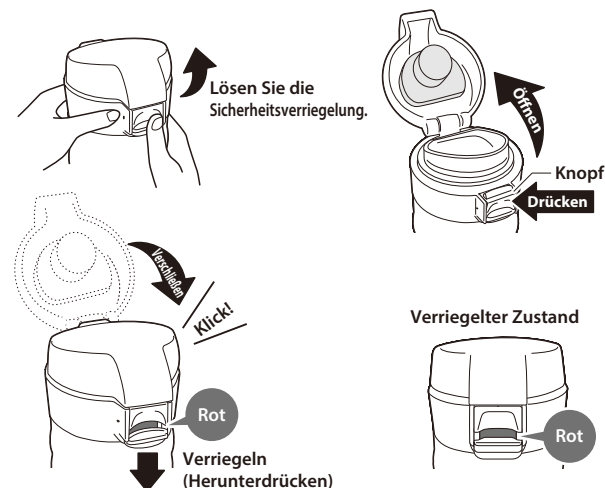
ACHTUNG

- ◆ Heiße Flüssigkeiten können zu Druckaufbau im Inneren des Bechers führen, sodass heißer Dampf austreten kann. Halten Sie den Becher in aufrechter Position und von Ihrem Gesicht weg, wenn Sie den Knopf drücken, damit erst der Druck entweichen kann, bevor Sie trinken.
- ◆ Achtung! Das Getränk in Ihrem Becher ist unter Umständen sehr heiß.
- ◆ Halten Sie den Becher außer Reichweite von Kindern, wenn er mit einem Heißgetränk gefüllt ist.
- ◆ So verwenden Sie Ihren Thermobecher von Kyocera richtig:



- ◆ Bevor Sie trinken, stellen Sie sicher, dass der Deckel fest auf den Becher aufgeschraubt ist.
- ◆ Wenn Sie den Becher mit kochend heißer Flüssigkeit füllen, lassen Sie diese mindestens 3 Minuten bei geöffnetem Deckel abkühlen, bevor Sie den Deckel schließen.
- ◆ VERMEIDEN Sie eine Überfüllung des Bechers. Befüllen Sie den Becher nur bis zur Fülllinie, wie oben abgebildet.
- ◆ Der Becher DARF NICHT in die Mikrowelle oder das Gefrierfach gestellt werden.
- ◆ Es DÜRFEN KEINE Reinigungsmittel verwendet werden, die Bleichmittel, Chlor, Scheuermittel und/oder andere aggressive Chemikalien enthalten.
- ◆ Es DÜRFEN KEINE dickflüssigen Getränke eingefüllt werden.
- ◆ Verwenden Sie das Produkt NICHT weiter, wenn Sie eine Beschädigung feststellen.

NUTZUNGSEMPFEHLUNGEN



- ◆ Der speziell designte Deckel von Kyocera verhindert ein Auslaufen der enthaltenen Flüssigkeit.
- ◆ Für Kalt- und Heißgetränke geeignet.
- ◆ Der mitgelieferte Kyocera-Deckel passt ausschließlich auf Ihren neuen Becher. Er eignet sich nicht für andere Produkte.
- ◆ Um den Deckel zu befestigen, drücken Sie ihn leicht nach unten und drehen Sie ihn entgegen dem Uhrzeigersinn. Drehen Sie den Deckel dann im Uhrzeigersinn, um ihn komplett festzuziehen.
- ◆ Betätigen Sie die Sicherheitsverriegelung, um ein versehentliches Drücken des Knopfes zu verhindern.

HINWEISE ZUR REINIGUNG

- ◆ Spülen Sie den Becher vor dem ersten Gebrauch sorgfältig aus. Klappen Sie die Abdeckung im Deckel auf, bevor Sie ihn abspülen oder waschen.
- ◆ SPÜLEN SIE DEN DECKEL SOFORT NACH JEDEM GEBRAUCH mit warmem Wasser ab und halten Sie dabei den Knopf gedrückt, damit Wasser durch die Trink- und Lüftungsöffnung fließen kann.
- ◆ Wenn Sie von Hand abspülen, lassen Sie den Deckel 10 Minuten in heißem Spülmittelwasser liegen. Waschen Sie den Becher mit warmem Wasser und einem milden Reinigungsmittel ab.
- ◆ Spülen Sie den Deckel und den Becher vor jedem Gebrauch sorgfältig ab.
- ◆ Achten Sie nach jeder Reinigung darauf, das Innere des Deckels vor dem erneuten Gebrauch wieder in seine geschlossene Position zurückzubringen.