

# HOB682D2

Produktfamilie	Kochfeld
Einbau	C-Schliff, für aufliegende oder flächenbündige Montage
Abmessungen	83 cm
Energiequelle	Elektrisch
Typ der Heiztechnik	Induktion mit integriertem Muldenlüfter
Umluft/Abluftbetrieb	Abluftbetrieb
Elektronische Steuerung	Ja
EAN-Code	8017709341893
Energieeffizienzklasse (EElhood) (Skala von A+++ bis D)	A+




## Ästhetik

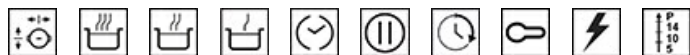


Ästhetik	Neutral
Farbe	Schwarz
Oberfläche	Glas
Material	Glas
Glasart	Glaskeramik
Typ Glaskeramik	C-Schliff
Abstellroste	Edelstahl
Bedienung	Multi-Slider
Slider-Bedienung	Ja
Slider-Bedienung	Weiß
Position Bedienelemente	Frontal
Farbe des Siebdrucks	Grau

## Programme / Funktionen

	
Anzahl Induktionskochzonen	4
Programmierung der Garzeit	Automatische Abschaltung nach Garzeitende
Anzahl der Kochzonen mit Booster	4
Anzahl der MultiZonen	2
EIN/AUS-Taste	Ja
Leistungsstufen	9
Anzahl der Kochzonen	4

## Optionen



<b>Funktion MultiZone</b>	Ja	<b>Option Pause</b>	Ja
<b>Typ flexible Zone</b>	MultiZone	<b>Timer/Minutenzähler</b>	1
<b>Ausschnittmass</b>	490x750 mm	<b>Akustisches Signal bei Garzeitende</b>	Ja
<b>Funktion Simmern-Automatik</b>	Ja	<b>Restzeitanzeige</b>	Ja
<b>Funktion Warmhalte-Automatik</b>	Ja	<b>Tastensperre/Kindersicherung</b>	Ja
<b>Funktion Schmelz-Automatik - Niedertemperaturgaren</b>	Ja	<b>Schnellstart</b>	Ja
<b>Timer mit Endabschaltung</b>	4	<b>Schnellauswahl der Leistungsstufen</b>	Ja

## Technische Eigenschaften



Vorne links - Induktion - MultiZone - 2.10 kW - Booster 3.00 kW - 21.0x19.0 cm  
 Hinten links - Induktion - MultiZone - 2.10 kW - Booster 3.00 kW - 21.0x19.0 cm  
 Hinten rechts - Induktion - MultiZone - 2.10 kW - Booster 3.00 kW - 21.0x19.0 cm  
 Vorne rechts - Induktion - MultiZone - 2.10 kW - Booster 3.00 kW - 21.0x19.0 cm  
 Multizone links - Booster 3.70 kW - 46.0x21.0 cm  
 Multizone rechts - Booster 3.70 kW - 46.0x21.0 cm

<b>Automatische Anpassung des Topfdurchmessers</b>	Ja	<b>Überlaufschutz</b>	Ja
<b>Automatische Topferkennung</b>	Ja, min. Ø 9 cm	<b>Restwärmeanzeige</b>	Ja
<b>Automatische Erkennung der Topfposition mit Bedienfeldaktivierung</b>	Ja	<b>Einschaltschutz</b>	Ja

## Serienzubehör

<b>Sonderzubehör</b>	Rückseitiger Kanal/Flansch und 2 regenerierbare Aktivkohlefilter im Lieferumfang enthalten
----------------------	--

## Elektrischer Anschluss

<b>Elektrischer Gesamtanschlusswert</b>	7620 W	<b>Frequenz</b>	50/60 Hz
<b>Absicherung</b>	33 A	<b>Länge Netzkabel</b>	120 cm
<b>Spannung</b>	220-240 V	<b>Anschlussleiste</b>	6-polig

Spannung	380-415 V	Netzstecker	No
Typ des beigefügten Anschlusskabels	Ein- und zweiphasig		

## Bedienung (Muldenlüfter)

Bedienung des Muldenlüfters	Touch-Bedienung	Ausführung des Displays	Ja
Farbe des Displays	Weiß		

## Programme / Funktionen (Muldenlüfter)

Lüfternachlauf-Funktion	Ja	Intensive Geschwindigkeit	2
Anzahl der Leistungsstufen	8	Automatische Verbindung zwischen integrierter Dunstabzugshaube und Kochfeld	Ja

## Technische Daten (Muldenlüfter)

Maximaler Luftstrom (Q <sub>max</sub> )	650 m³/h	Fettfilter	Edelstahl
Motorleistung	220 W	Serienmäßiger Aktivkohlefilter	Regenerierbar
Anzahl der Filter	1	Filterwechselanzeige	Ja

## Leistung / Energielabel (Muldenlüfter)

Fluiddynamische Effizienz (FDEhood)	32,10	A-bewertete Luftschallemission bei niedrigster Intensität (SPE <sub>min</sub> )	49 dBA
Klasse für die fluiddynamische Effizienz (FDEhood)	A	A-bewertete Luftschallemission bei maximaler Intensität (SPE <sub>max</sub> )	68 dBA
Beleuchtungs-Effizienz (LE)	0,0 lux/W	A-bewertete Luftschallemission bei Intensivstufe (Q <sub>boost</sub> )	73 dBA
Beleuchtungseffizienzklasse (LEhood)	NA	Zeitverlängerungsfaktor (f)	0,8
Fettfildabscheidegrad (GFEhood)	85,1 %	Energieeffizienzindex (EELhood)	44,2
Klasse für den Fettabscheidegrad (GFEhood)	B	Gemessener Luftvolumenstrom im Bestpunkt (QBEP)	359 m³/h
Luftstrom bei minimaler Geschwindigkeit (Q <sub>min</sub> )	230 m³/h	Gemessener Luftdruck im Bestpunkt (QBEP)	549 Pa
Luftstrom bei maximaler Geschwindigkeit (Q <sub>max</sub> )	500 m³/h		
Luftstrom auf Intensivstufe oder Schnelllaufstufe (Q <sub>boost</sub> )	630 m³/h		

Gemessene elektrische Eingangsleistung im Bestpunkt (WBEP)	139 W
A-bewertete Luftschallemissionen bei höchster Einstellung (Lwa)	68 dBA

## Elektrischer Anschluss (Muldenlüfter)

Frequenz (Muldenlüfter) 50-60 Hz

### Leistungsstufe 1

Luftstrom (IEC 61591)	230 m³/h
A-bewertete Luftschallemissionen (IEC 60704-2-13)	49 dBA
Luftdruck	280 Pa
Max. Leistungsaufnahme	40 W

### Leistungsstufe 2

Luftstrom (IEC 61591)	270 m³/h
A-bewertete Luftschallemissionen (IEC 60704-2-13)	51 dBA
Luftdruck	370 Pa
Max. Leistungsaufnahme	50 W

### Leistungsstufe 3

Luftstrom (IEC 61591)	340 m³/h
A-bewertete Luftschallemissionen (IEC 60704-2-13)	55 dBA
Luftdruck	450 Pa
Max. Leistungsaufnahme	90 W

### Leistungsstufe 4

Luftstrom (IEC 61591)	370 m³/h
A-bewertete Luftschallemissionen (IEC 60704-2-13)	60 dBA
Luftdruck	450 Pa
Max. Leistungsaufnahme	90 W

### Leistungsstufe 5

Luftstrom (IEC 61591)	400 m³/h
A-bewertete Luftschallemissionen (IEC 60704-2-13)	62 dBA
Luftdruck	500 Pa
Max. Leistungsaufnahme	100 W

### Leistungsstufe 6

Luftstrom (IEC 61591)	435 m³/h
A-bewertete Luftschallemissionen (IEC 60704-2-13)	63 dBA
Luftdruck	550 Pa
Max. Leistungsaufnahme	120 W

## Leistungsstufe 7

Luftstrom (IEC 61591)	460 m³/h
A-bewertete Luftschallemissionen (IEC 60704-2-13)	65 dBA
Luftdruck	600 Pa
Max. Leistungsaufnahme	150 W

## Leistungsstufe 8

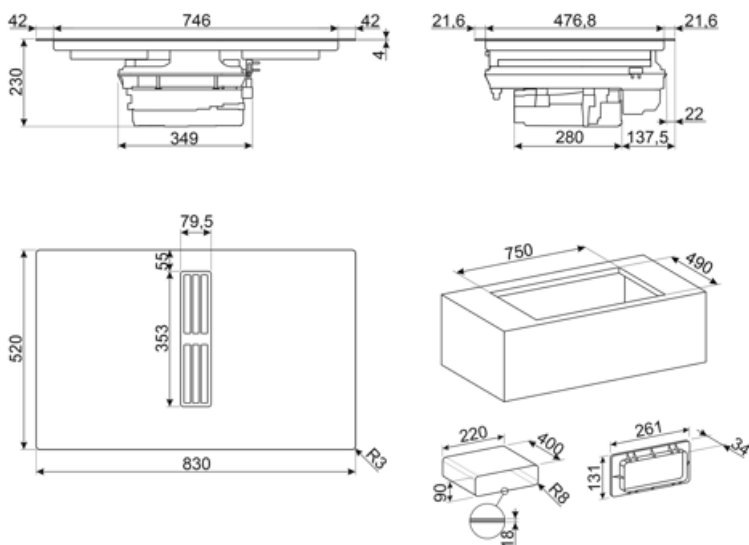
Luftstrom (IEC 61591)	500 m³/h
A-bewertete Luftschallemissionen (IEC 60704-2-13)	68 dBA
Luftdruck	620 Pa
Max. Leistungsaufnahme	170 W

## Intensiv

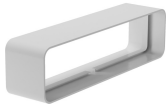
Luftstrom (IEC 61591)	540 m³/h
A-bewertete Luftschallemissionen (IEC 60704-2-13)	70 dBA
Luftdruck	625 Pa
Max. Leistungsaufnahme	180 W

## Leistungsstufe Intensiv 2

Luftstrom (IEC 61591)	630 m³/h
A-bewertete Luftschallemissionen (IEC 60704-2-13)	73 dBA
Luftdruck	630 Pa
Max. Leistungsaufnahme	220 W



## Kompatibel Zubehör



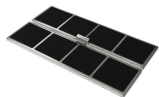
### CON60H

Muffe für Flachkanal 226x60 mm für KITEHOBD4, geeignet für HOBD682D1, HOBD482D, HOBD472D



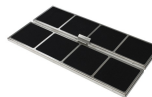
### CON90H

CON90H - Muffe für Flachkanal der Kochfeldabzüge HOBD\*2: Höhe 90 mm. Außenmaße: 227x94x63 mm, Innenmaße: 223x90x63 mm



### FLTHOBD2

FLTHOBD2 - Hochleistungs-Aktivkohlefilter für Kochfeldabzüge HOBD\*2: 2 Aktivkohlefilter bis zu 8x regenerierbar, spülmaschinengeeignet, Trocknung im Backofen bei max. 70°C und 120 min.



### FLTSTDHOBD2



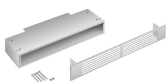
### GRI60H

Rechteckige Kunststoff-Lüftungsabdeckung für Sockelleiste des Flachkanals 226x60 mm



### GRILLPLATE

Universal Grillplatte für Induktions-, Gas-, Glaskeramik- und Elektro-Massekochfelder. Die antihaftbeschichtete Oberfläche ist ideal für die Zubereitung von Fleisch, Käse und Gemüse. Abmessungen: 410x240 mm.



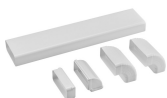
### GRIX6H

GRIX6H – Lüftungsgitter aus Edelstahl für Sockelleiste der Kochfeldabzüge HOBD\*2: Abmessungen 426x60 mm



### KITDT50X10

KITDT50X10 - Klebeband für HOBD\*2 - Einbausatz. 10 m Länge. 50 mm Breite.



### KITEHOBD10

KITEHOBD10 – Abluft-Kit für Kochfeldabzüge der Serie HOBD\*2: Bestehend aus Flachkanälen und Bögen, Höhe 100 mm



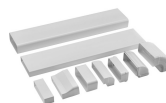
### KITEHOBD4

Filtersatz (seitlicher Abgang) optional für Hobd: Schlauch 1,5 mt und Bogen, Höhe 60 mm



### KITREBFLOW

KITREBFLOW - Rechteckiges Gitter für die Lüftungsanlage, 290 x 160 mm. Rückzugsklappe zur Regulierung des Luftstroms aus der Küche. Kompatibel für HOBD\*2-Modelle.



### KITRHOBD6

KITRHOBD6 - Umluft-Kit für Kochfeldabzüge der Serie HOBD\*2: Bestehend aus Flachkanälen und Bögen, vorgesehen für eine Sockelhöhe von min. 6 cm

### KITSEBL

KITSEBL - Quadratisches Gitter, das in Lüftungsanlagen mit Rückschlagklappe zur Regulierung des Luftstroms in der Küche verwendet wird. Kompatibel für HOBD\*2 Modelle



### RED60H

Reduzierstück von 90 auf 60 mm geeignet für Rechteckrohr von 220 mm. Größe: 220x90x92 mm

### TPK




















Teppanyaki Edelstahl-Grillplatte, Aluminiumkern mit Edelstahlmantelung mit 10 Mal höherer Wärmeleitfähigkeit, geeignet für alle Gas, Glaskeramik und Induktions-Kochfelder



### TPKPLATE

Universal Teppanyaki-Grillplatte für Induktions-, Gas-, Glaskeramik- und Elektro-Massekochfelder. Antihafbeschichtete Oberfläche, ideal für die Zubereitung von Fisch, Eiern und Gemüse. Abmessungen: 410 x 240 mm.

## Symbols glossary

	Automatische Topferkennung: diese Sicherheitsfunktion erkennt permanent, ob sich auf dem Kochfeld ein Kochgeschirr mit magnetischem Topfboden befindet.		Power-Booster: mit dieser Funktion läßt sich ein sehr intensiver Garvorgang der jeweiligen Kochzone temporär aktivieren.
	Kindersicherung: Eine Tastensperre, die einen ungewollten Zugriff auf die Funktionen verhindert.		Slider-Bedienung: mit dieser läßt sich die Leistung der jeweiligen Kochzonen sehr einfach durch seitliches Wischen mit dem Finger auf dem Touch-Display regeln.
	Warmhalten: mit dieser Funktion lassen sich fertig gegarte Speisen bequem warmhalten ohne dass diese anbrennen.		Schmelz-Funktion: geeignet zum langsamen Aufschmelzen delikater Lebensmittel, wie z.B. Schokolade oder Butter.
	MultiZone: eine Brückenfunktion zweier Kochzonen über eine gemeinsame Regelung, geeignet für die Verwendung von größerem Kochgeschirr, wie auch Bräter.		Überlaufschutz: diese Schutzeinrichtung schaltet das Kochfeld automatisch ab, wenn Flüssigkeiten überlaufen und auf das Touch-Display gelangen.
	Pause: dank dieser Funktion lassen sich alle Kochzonen kurzfristig auf min. Leistungsstufe reduzieren ohne dass Speisen überkochen oder anbrennen. Durch nochmalige Aktivierung der Taste, können die zuvor eingestellten Parameter bequem fortgesetzt werden.		Schnellauswahl: mit einem Tastendruck beginnt das Kochen auf der höchsten Stufe und wird nach einiger Zeit automatisch reduziert. Ideal für Gerichte, die ein schnelles Ankochen und anschließendes Weitergaren ohne ständige Kontrolle erfordern
	Schnellstart: mit dieser Funktion läßt sich das Kochfeld schneller aktivieren, um den Garvorgang zu beschleunigen.		Restwärmeanzeige: Nach dem Ausschalten des Kochfeldes wird angezeigt, welche der Kochzonen noch heiß ist. Sinkt die Temperatur unter 60°C, erlischt die Anzeige.
	Köcheln: ideale Funktion für Gerichte mit längerer Gardauer bei moderater Leistung, um ein anbrennen im Kochgeschirr zu verhindern.		Gardauer: diese signalisiert, wie lange die jeweilige Kochzone bereits in Betrieb ist.
	Timer: um den Garvorgang nach einer voreingestellten Zeit automatisch zu beenden.		Min. Ø 9 cm des Kochgeschirrs.
	Multi-Slider: die komfortable Slider-Bedienung für jede einzelne Kochzone.		



---

## Benefit (TT)

---

### **Schnelles Kochen und präzise Temperaturkontrolle**

Schnelles Kochen und präzise Temperaturkontrolle

#### **Glas**

Helligkeit und Eleganz in der Küche: Das säuregeätzte Glas verleiht der Oberfläche ein raffiniertes, modernes Aussehen, das den Raum aufwertet.

**Stabilität und Design auch bis zu 700°C: Das Material der Kochfläche widersteht hohen Temperaturen, ohne sich zu verformen.**

Glaskeramik

#### **Edelstahl**

Robust und alltagstauglich: Bruchsicher bei Stößen, resistent gegen Rost, einfach zu reinigen und unempfindlich gegenüber Flüssigkeiten und Gerüchen.

Präzises und vielseitiges Kochen mit Multi-Slider-Bedienung und weißen LEDs – eine perfekte Verbindung aus Funktionalität und minimalistischem Design.

### **Position des Drehknebels vorne**

Sofortige und intuitive Steuerung dank frontseitiger Drehknebel, die für den praktischen Gebrauch leicht zugänglich sind.

**Immer perfekt temperiert servieren – die Keep-Warm-Funktion hält Speisen nach dem Kochen angenehm warm.**

Immer perfekt temperiert servieren – die Keep-Warm-Funktion hält Speisen nach dem Kochen angenehm warm.

Neun Leistungsstufen und Boost-Funktion für optimale Kochleistung

**Bei 44 °C können empfindliche Lebensmittel wie Butter oder Schokolade kontrolliert geschmolzen werden – ideal für feine Zubereitungen.**

Bei 44 °C können empfindliche Lebensmittel wie Butter oder Schokolade kontrolliert geschmolzen werden – ideal für feine Zubereitungen.

#### **MultiZone**

MultiZone: Zwei Zonen – eine große Fläche. Perfekt für große Töpfe und Pfannen.

Neben ihrer eleganten Ästhetik und ihrem zeitgemäßen Design sind die Induktionskochfelder von Smeg mit innovativen Technologien ausgestattet. Die Multizone-Funktion garantiert maximale Flexibilität bei der Nutzung des Kochfelds und unendliche Kochmöglichkeiten, indem sie den Kochbereich an die Form und Größe verschiedener Pfannen anpasst.

### **Anti-grease filters**

Easy cleaning thanks to durable stainless steel grease filters

**Mit Autopot Detection erkennt das Kochfeld den Topf automatisch und aktiviert selbstständig die passende Kochzone – ganz ohne manuelles Eingreifen.**

Mit Autopot Detection erkennt das Kochfeld den Topf automatisch und aktiviert selbstständig die passende Kochzone – ganz ohne manuelles Eingreifen.

**Weiße LED-Hinterleuchtung für klare Sicht und edles Design.**

Weiße LED-Hinterleuchtung für klare Sicht und edles Design.

**Automatic connection between integrated hood and hob**

Automatic hood adjustment based on cooktop power for always-adequate extraction

Greater comfort even after cooking: the Delay function automatically turns off the hood after the set time, removing odors and humidity